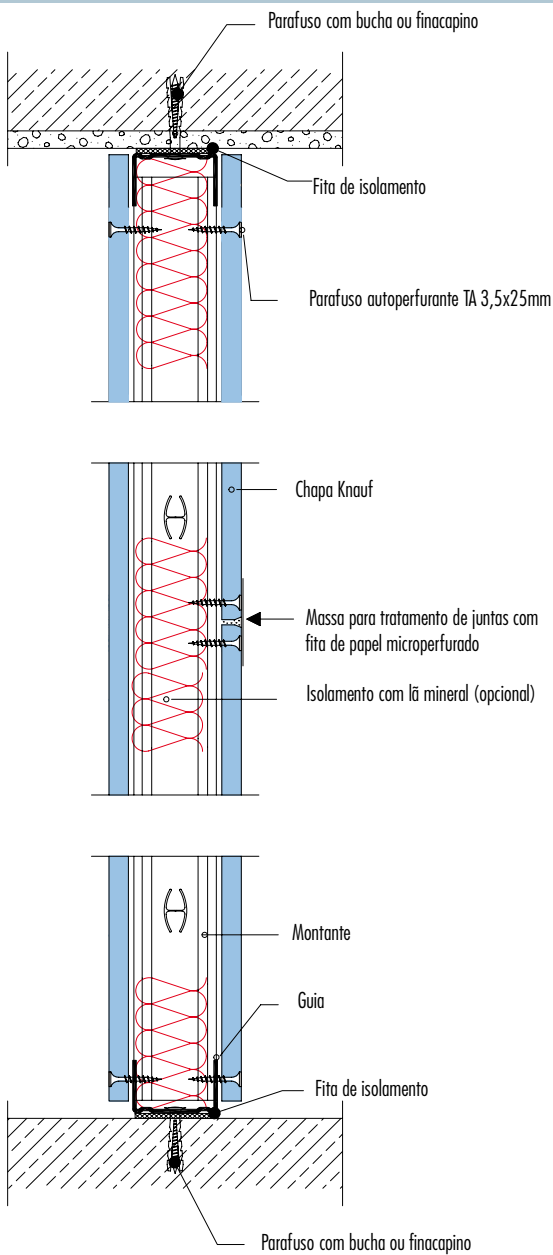
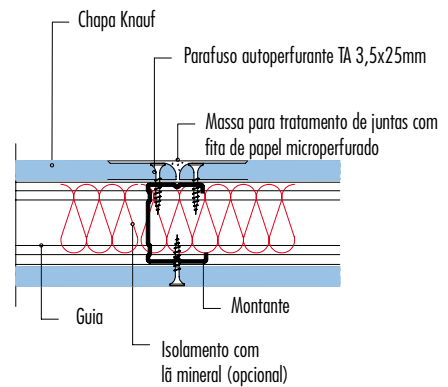


# Parede Knauf W111 - Detalhes Técnicos

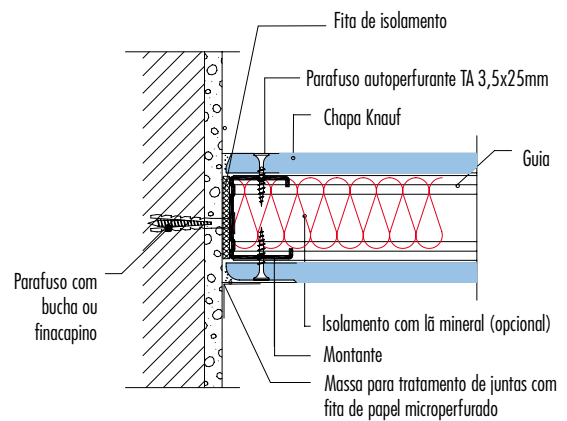
## Corte Vertical



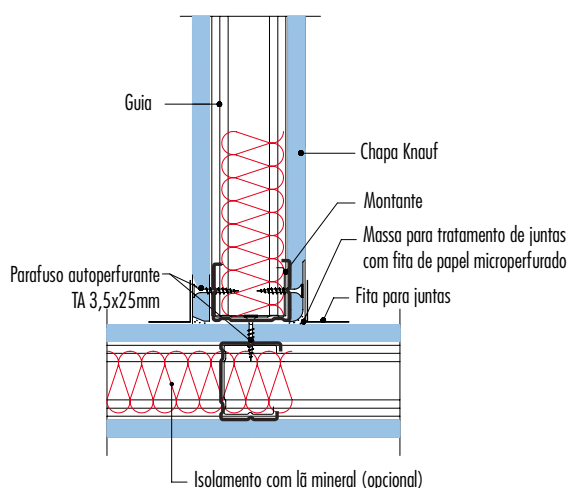
## Detalhe - Junta de chapas estrutura simples



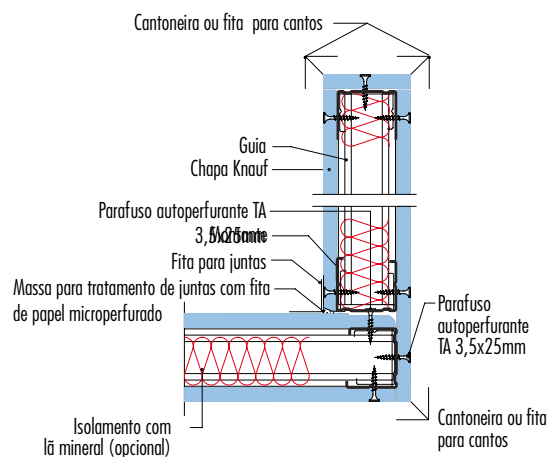
## Detalhe - Encontro com parede



## Detalhe - Encontro de parede em T



## Detalhe - Encontro de parede em L

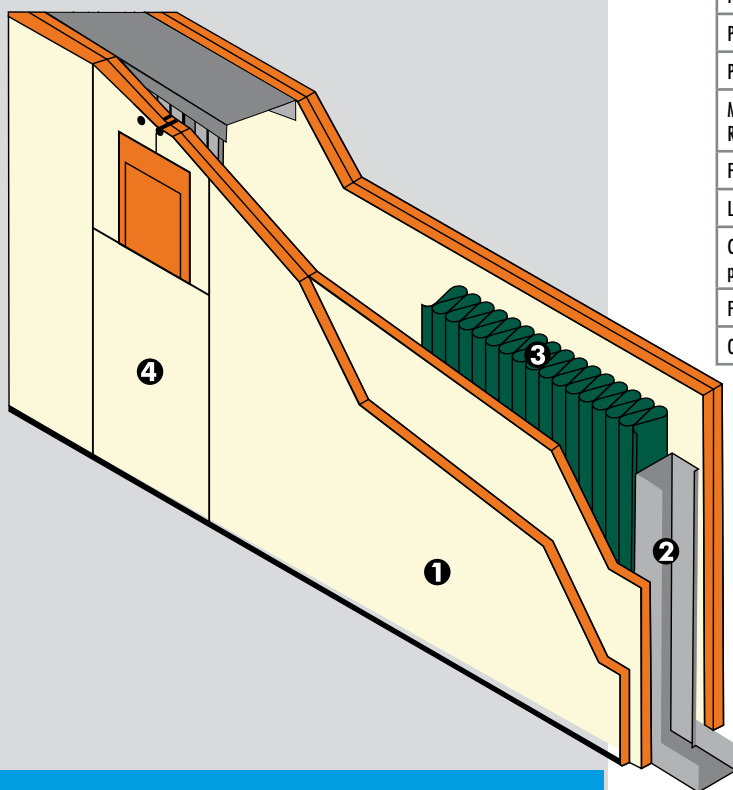




## Parede Knauf Drywall W112

Constituída por duas Chapas Knauf Drywall fixadas de cada lado de uma estrutura formada por perfis de aço galvanizado (com larguras de 48, 70 ou 90 mm), resultando em espessuras totais de 98, 120 e 140 mm. Seu isolamento acústico varia de 42 a 47 dB, sem lã mineral, o qual, com este material, sobe a até 55 dB, nas paredes de maior espessura.

Indicada para separar unidades distintas ou a unidade da área comum (hall de elevador ou corredor).



### W112 - Paredes com estrutura simples e duas camadas de chapa em cada face

		Montante duplo			
		600 mm		400 mm	
Chapa de gesso	m <sup>2</sup>	4,2	4,2	4,2	4,2
Guia 48/70/90	m	0,8	0,8	0,8	0,8
Montante 48/70/90	m	2,5	4,2	3,4	5,6
Parafuso TA 25	peça	10	10	13	13
Parafuso TA 35	peça	29	29	39	39
Parafuso LA ou PA	peça	2	6	2	10
Massa de rejunte (Fastfix-BR ou Readyfix-BR)	kg	1,1	1,1	1,1	1,1
Fita de papel microperfurado	m	3,0	3,0	3,0	3,0
Lã mineral	m <sup>2</sup>	1,05			
Cantoneira de reforço ou fita para cantos	m	Variável			
Fita de isolamento	m	Variável			

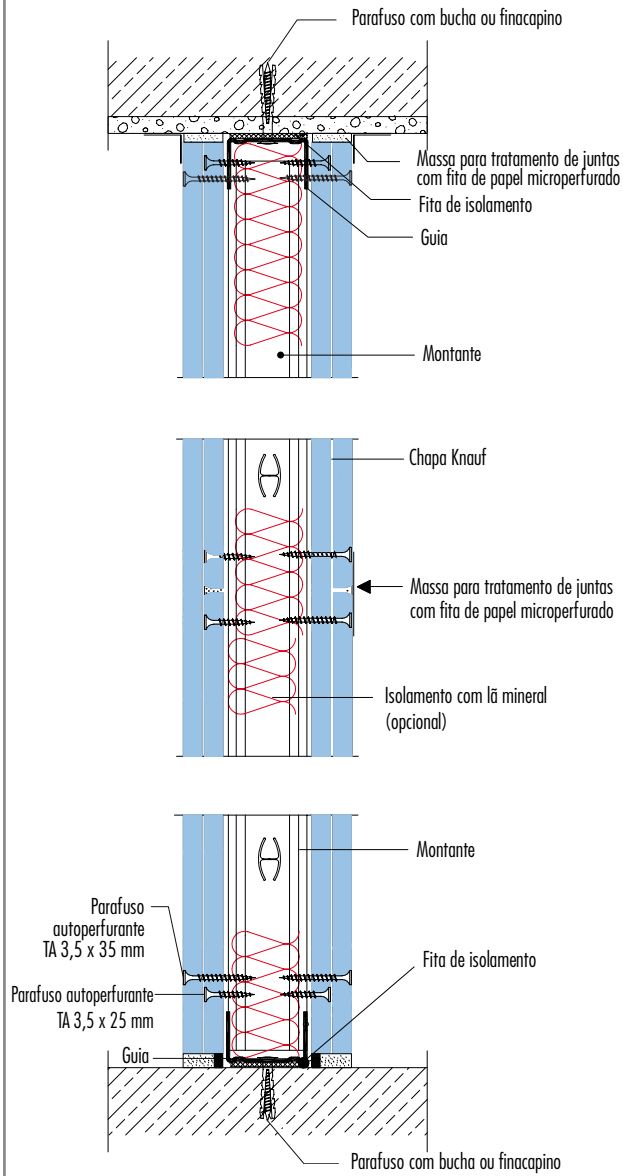
Obs.: consumo estimado de material considerando 5% de perda.

#### Legenda

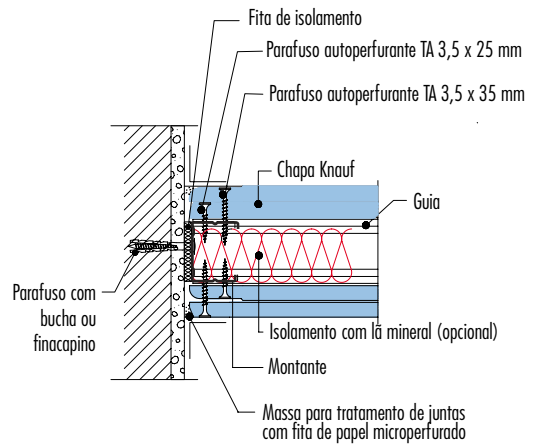
- ❶ Chapas de gesso
- ❷ Perfil metálico
- ❸ Isolamento acústico
- ❹ Tratamento de juntas

# Parede Knauf W112 - Detalhes técnicos

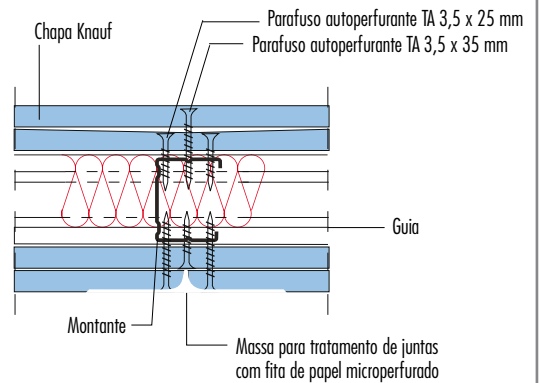
## Corte vertical



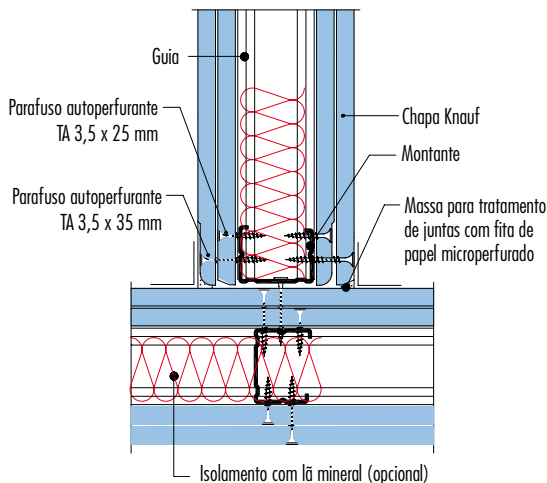
## Encontro com parede de alvenaria



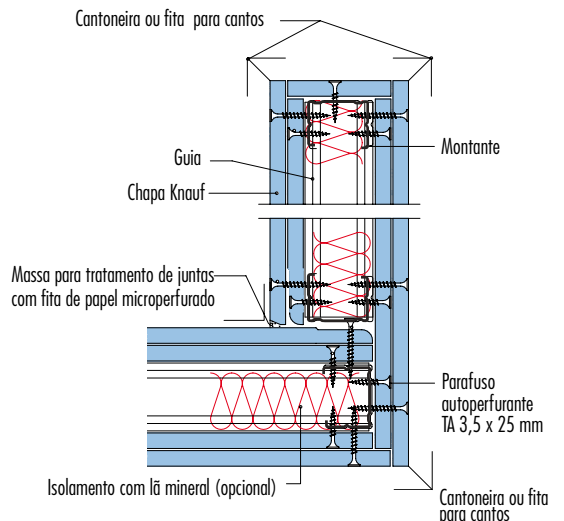
## Montante simples - Tratamento de juntas



## Detalhe - Encontro com parede em T



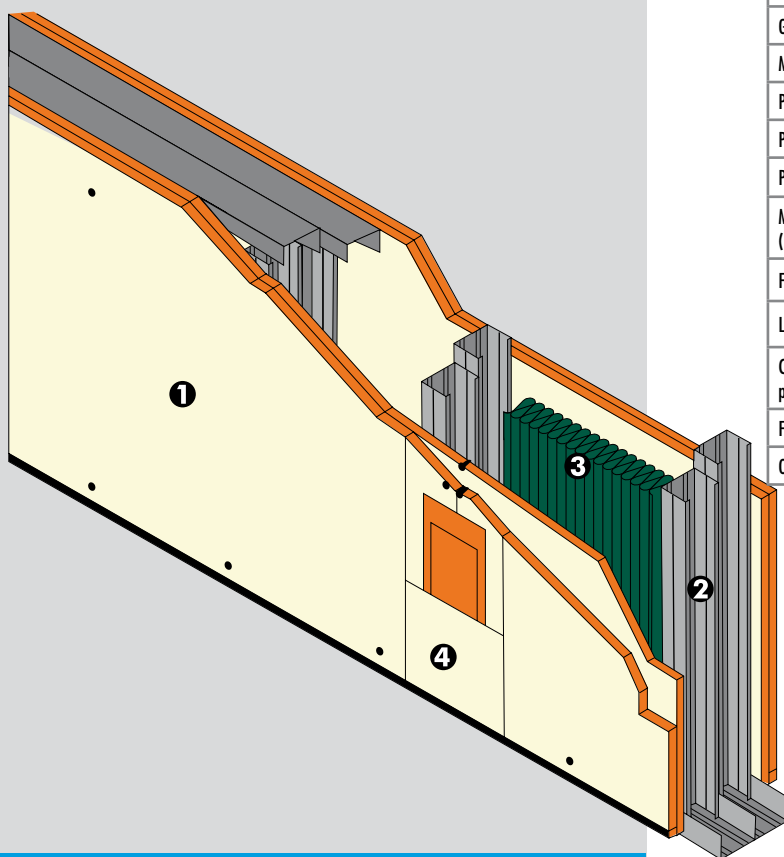
## Detalhe - Encontro com parede em L





## Parede Knauf W115

Parede especial de alto desempenho, normalmente utilizada em situações que requerem isolamento acústico superior, como em cinemas, salas de concerto, auditórios e outras. Essas paredes podem atingir grandes alturas, sem vigas ou sustentações intermediárias. Sendo totalmente autoportantes.



### W115 - Paredes com estrutura dupla e duas camadas de chapas de gesso em cada face

Componente		Espaçamento dos montantes			
		600 mm		400 mm	
Chapa de gesso	m <sup>2</sup>	4,2	4,2	4,2	4,2
Guia 48/70/90	m	1,6	1,6	1,6	1,6
Montante 48/70/90	m	4,0	7,2	5,3	9,5
Parafuso TA 25	peça	10	10	13	13
Parafuso TA 35 ou 45	peça	29	29	39	39
Parafuso LA ou PA	peça	2	6	2	10
Massa de rejunte (Fastfix-BR ou Readyfix-BR)	Kg	1,1	1,1	1,1	1,1
Fita de papel microperfurada	m	3,0	3,0	3,0	3,0
Lã mineral	m <sup>2</sup>	1,05			
Cantoneira de reforço ou fita para cantos	m	Variável			
Fita de isolamento	m	Variável			

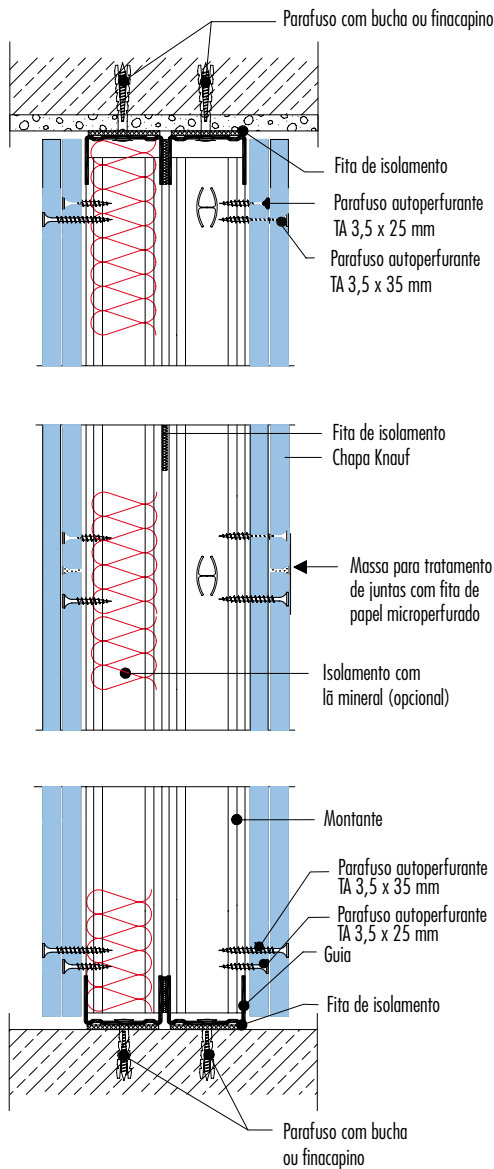
Obs.: consumo estimado de material considerando 5% de perda.

#### Legenda

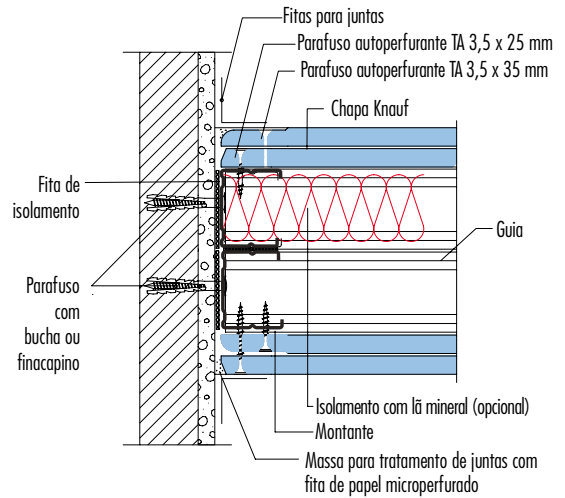
- ❶ Chapas de gesso
- ❷ Perfil metálico
- ❸ Isolamento acústico
- ❹ Tratamento de juntas

# Parede Knauf W115 - Detalhes técnicos

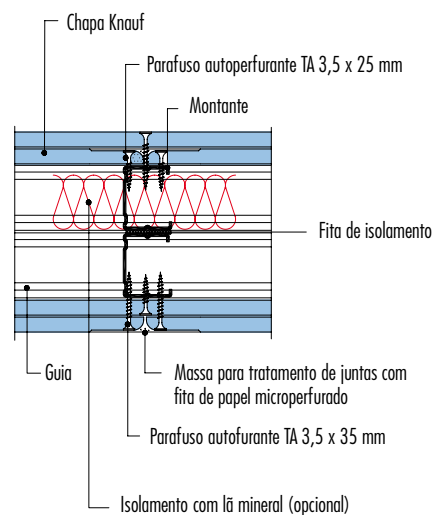
## Corte vertical



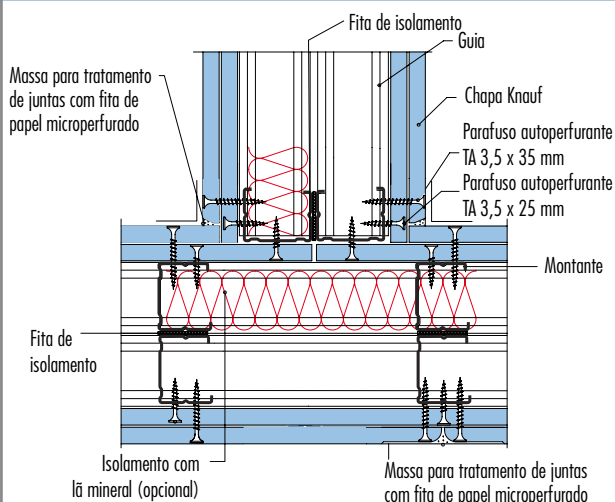
## Encontro com parede maciça



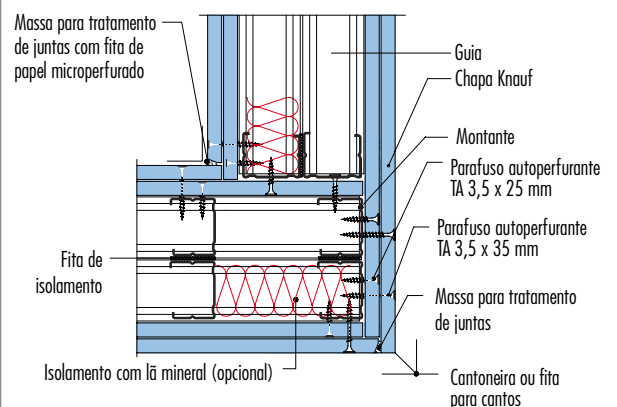
## Montante simples - Tratamento de juntas



## Detalhe - Encontro com parede em T



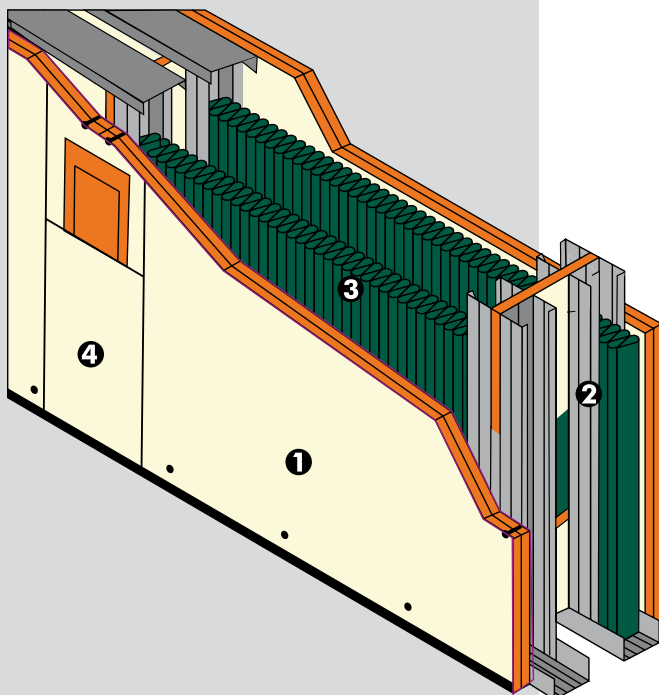
## Detalhe - Encontro com parede em L


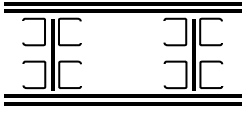




## Parede Knauf Drywall W116

Constituída por duas Chapas Knauf Drywall fixadas de cada lado de uma estrutura dupla. Seu isolamento acústico atinge níveis superiores a 60 dB (A). Indicado para paredes hidráulicas, facilitando a incorporação de instalações em seu interior. Nestas paredes, recomenda-se o uso de chapas RU, em áreas úmidas ou ST em demais localidades. O sistema W116 atinge grandes alturas, atendendo a necessidades diferenciadas como as de cinemas, shoppings, teatros e edifícios industriais, entre outros.



W 116 - Paredes hidráulicas									
		 Montante simples				 Montante duplo			
Componente	Unid.	Espaçamento dos montantes							
		600 mm		400 mm					
		Simple	Duplo	Simple	Duplo				
Chapa de gesso	m <sup>2</sup>	4,2	4,2	4,2	4,2				
Guia 48/70/90	m	1,6	1,6	1,6	1,6				
Montante 48/70/90	m	4,0	7,2	5,3	9,5				
Parafuso TA 25	peça	12	12	15	15				
Parafuso TA 35 ou 45	peça	29	29	39	39				
Parafuso LA ou PA	peça	3	4	6	8				
Massa de rejunte (Fastfix-BR ou Readyfix-BR)	Kg	1,1	1,1	1,1	1,1				
Fita de papel microperfurada	m	3,0	3,0	3,0	3,0				
Lã mineral	m <sup>2</sup>	1,05							
Cantoneira de reforço ou fita para cantos	m	Variável							
Fita de isolamento	m	Variável							

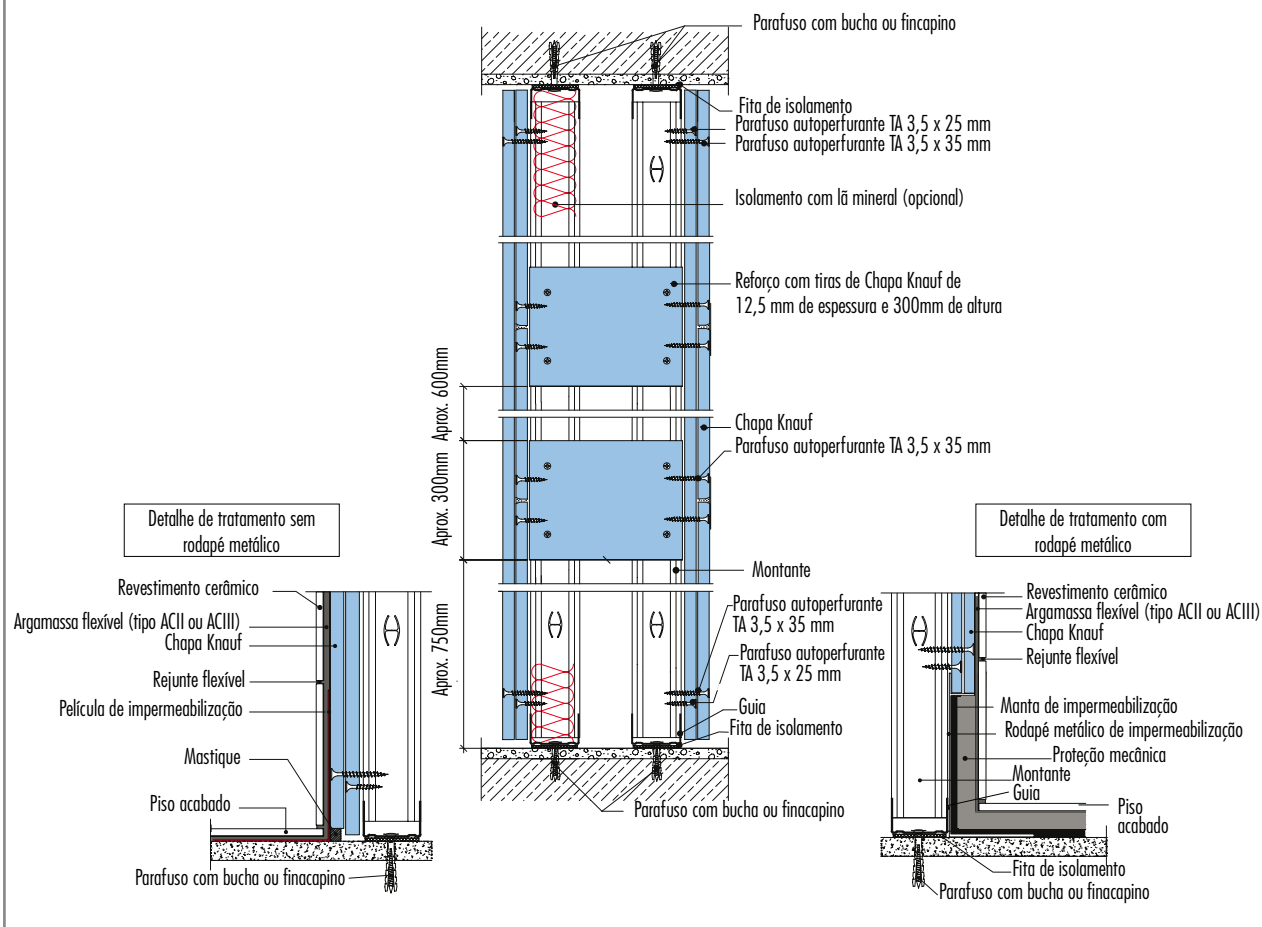
OBS: consumo estimado de material considerando 5% de perda.

### Legenda

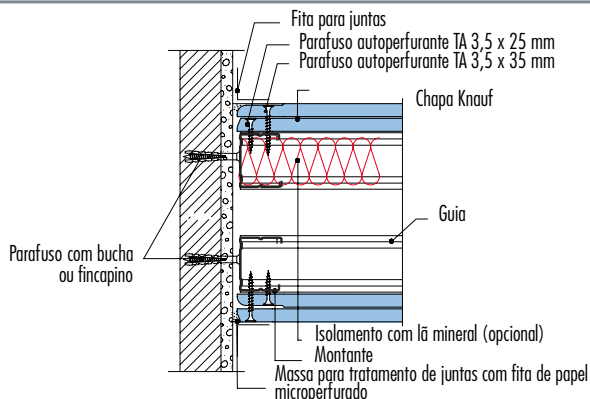
- 1** Chapas de gesso
- 2** Perfil metálico
- 3** Isolamento acústico
- 4** Tratamento de juntas

# Parede Knauf W116 - Detalhes técnicos

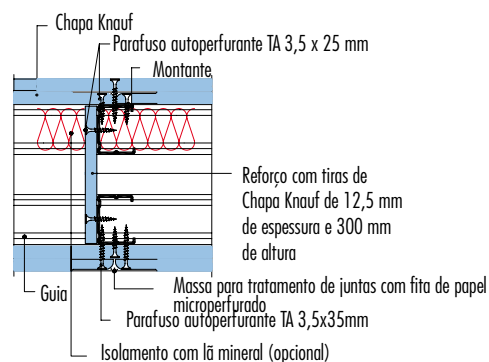
## Corte vertical com impermeabilização



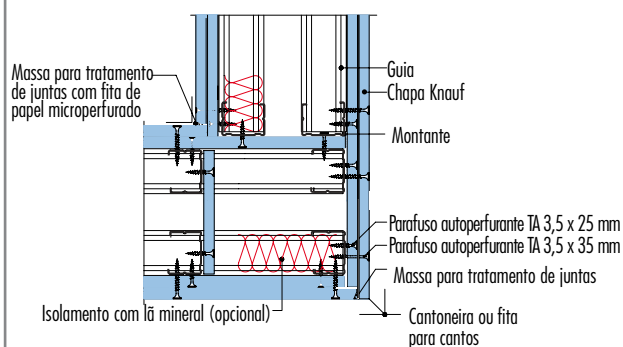
## Detalhe - Encontro com parede



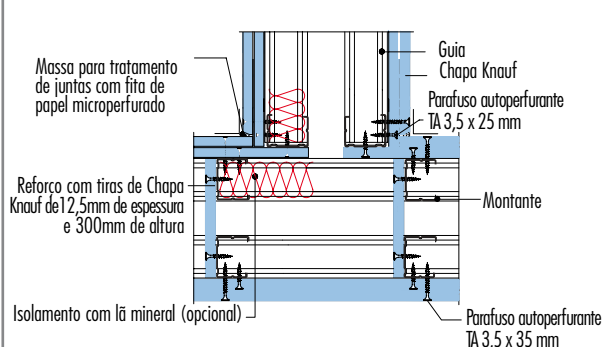
## Detalhe - Junta de chapas de estrutura simples



## Detalhe - Encontro com parede em L

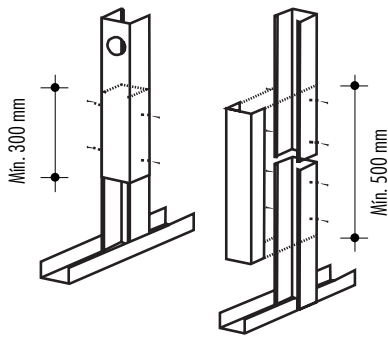


## Detalhe - Encontro de parede em T

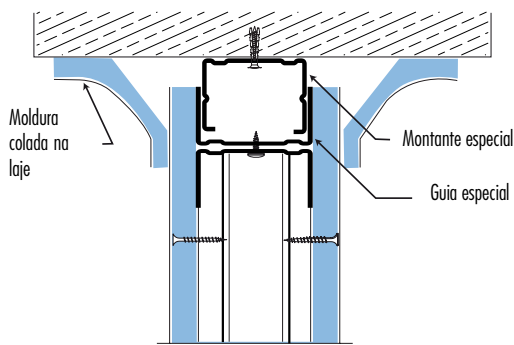


## Detalhes especiais

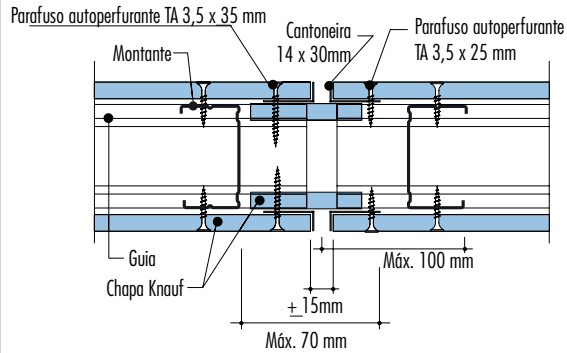
### Emenda de montante



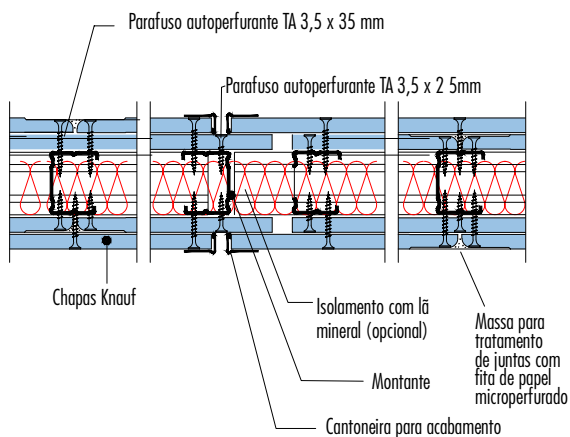
### Encontro flexível W111



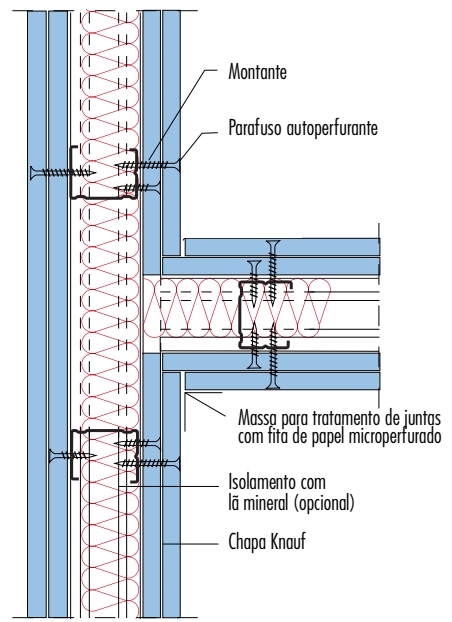
### Junta de dilatação W111



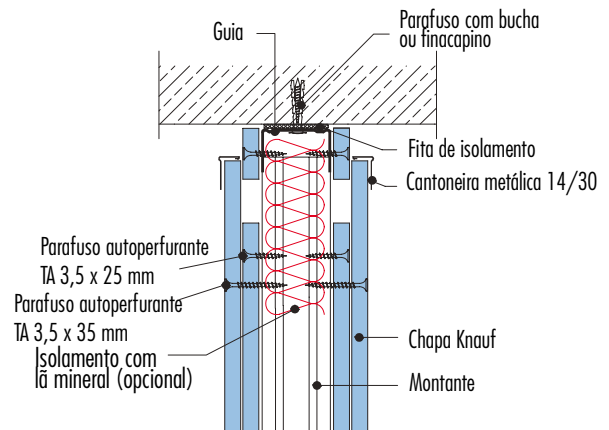
### Junta de dilatação W112



### Conexão em T



### Encontro flexível W112



### Tratamento de juntas em montantes duplos

